



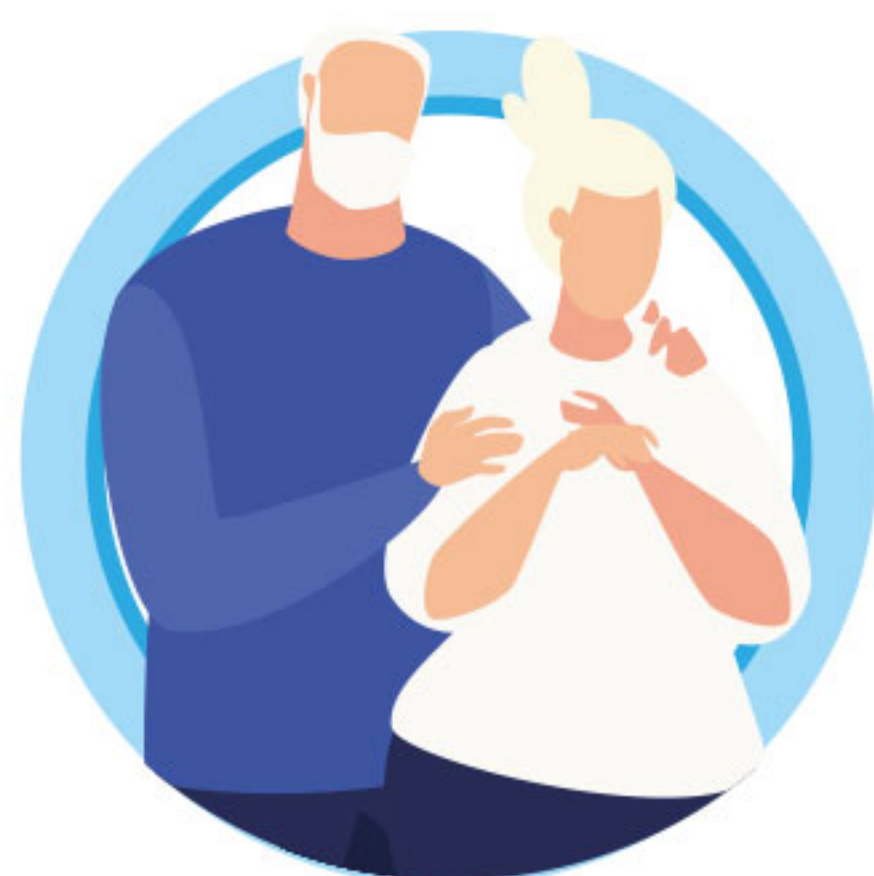
РОСПОТРЕБНАДЗОР

ЕДИНЫЙ КОНСУЛЬТАЦИОННЫЙ ЦЕНТР
РОСПОТРЕБНАДЗОРА 8-800-555-49-43

О РАЗЛИЧИЯХ СИМПТОМОВ ГРИППА И ОРВИ

ГРИПП – ОПАСНОЕ ЗАБОЛЕВАНИЕ В ГРУППЕ ОСТРЫХ
РЕСПИРАТОРНЫХ ВИРУСНЫХ ИНФЕКЦИЙ

РИСК ТЯЖЕЛОГО ТЕЧЕНИЯ ГРИППА И ОРВИ ЗНАЧИТЕЛЬНО ВЫШЕ:



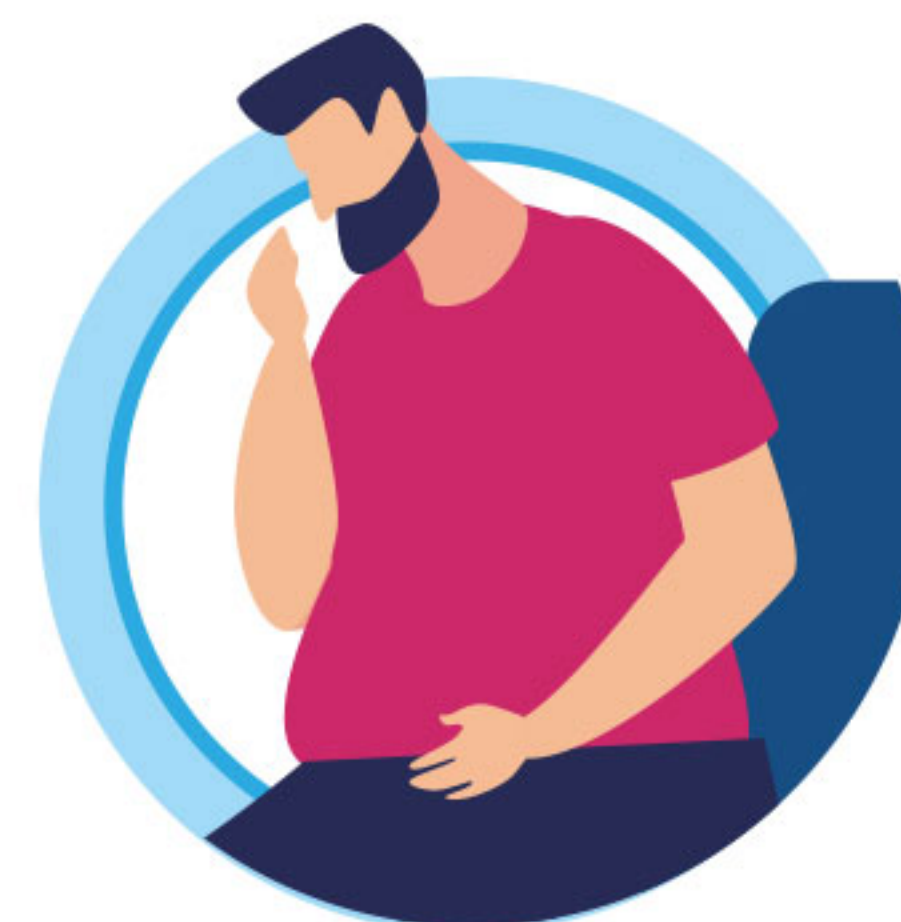
У ПОЖИЛЫХ ЛЮДЕЙ
СТАРШЕ 65 ЛЕТ



У БЕРЕМЕННЫХ
ЖЕНЩИН



У ДЕТЕЙ ДО 5 ЛЕТ



У ЛИЦ, ИМЕЮЩИХ
ХРОНИЧЕСКИЕ ЗАБОЛЕВАНИЯ



У ЛИЦ С ОСЛАБЛЕННОЙ
ИММУННОЙ СИСТЕМОЙ

СИМПТОМЫ ПРОСТУДЫ (ОРВИ)

Постепенное начало, лихорадка (до 38 °С), насморк с обильным слизистым отделяемым, заложенность носа, кашель, чихание, боль в горле. Обычно прогноз благоприятный, выздоровление как правило наступает через 7-10 дней, хотя симптомы могут сохраняться до 2 недель. Специфической вакцины от простуды не существует.

СИМПТОМЫ ГРИППА

Внезапное начало, сухой, отрывистый кашель, лихорадка до 40° С, озноб, боль в мышцах, головная боль, боль в горле, заложенность носа при отсутствии отделяемого из носовых ходов, сильная усталость, которая может длиться до двух недель, возможны тошнота, рвота, диарея. При появлении первых симптомов заболевания – оставайтесь дома и вызовите врача. Самолечение недопустимо.

Подробнее на www.rospotrebnadzor.ru